

Neue IHS Fachgruppe BIM (Building Information Modeling)

BIM nimmt bei der Planung, Erstellung und dem Betrieb von Spitälern eine zunehmend wichtigere Rolle ein. Die Besitzer und Betreiber von Spitalinfrastrukturen müssen erkennen, dass diese Methode auch für sie grosse Herausforderungen birgt. Die neue IHS Fachgruppe BIM will sich dieser Aufgabe annehmen.

BIM als Methode zur vernetzten Planung, Erstellung und den Betrieb von Spitalinfrastrukturen ist in der Schweiz rasant im Vormarsch. Die vielen Vorteile sind heute vorwiegend in der Planungsphase akzeptiert. Die Bauherren werden in Zukunft für grosse Bauvorhaben BIM verlangen. Darum werden alle grösseren Projekte nur noch mit der BIM-Methode geplant und ausgeführt.

BIM ist jedoch nicht nur für die Planung und Erstellung des Gebäudes wichtig. Ab der Inbetriebnahme fängt das «Leben» des Objektes erst richtig an. Alle in der Planungs- und Erstellungsphase erzeugten Informationen, welche für die Zukunft des Gebäudes relevant sind, müssen mit der BIM Datenbank dem Bauherrn und Betreiber übergeben werden. Diese Informationen sind für das Life-Cycle- und Facility-Management die Grundlage für die Bewirtschaftung, den Betrieb und die Instandhaltung des Objektes.

Hier klafft jedoch noch eine grosse Lücke zwischen den Ansichten der Beteiligten (Bauherr, Planer, Ersteller und Betreiber) bezüglich Menge, Qualität und Leistungsumfang. Der Grund dafür ist eine partielle, auf den Leistungsauftrag fokussierte Sichtweise und eine unklare Vorstellung darüber was für das Life-

Cycle-Management des Objektes notwendig ist. Vom Bauherrn (und Betreiber) muss vorgängig definiert werden was durch das Projekt an Daten zu liefern ist. Die Anforderungen an die verlangten Informationen müssen bereits bei der Auftragsbestellung abgegeben werden.

Die Betreiberanforderungen sind die Grundlage für eine geordnete Datenübernahme in den Betrieb

Die zu liefernden Informationen bestehen grundsätzlich aus Daten (Stammdaten, Anlagendaten), Dokumenten (Anlagedokumentationen) und dem 3D-Grafikmodell (Plänen werden im BIM aus dem 3D Modell erstellt). Sie müssen aktualisiert sein und zum definieren Zeitpunkt geliefert werden. Die Daten müssen dann vom Betreiber adäquat übernommen und im Betrieb weiter gepflegt werden.

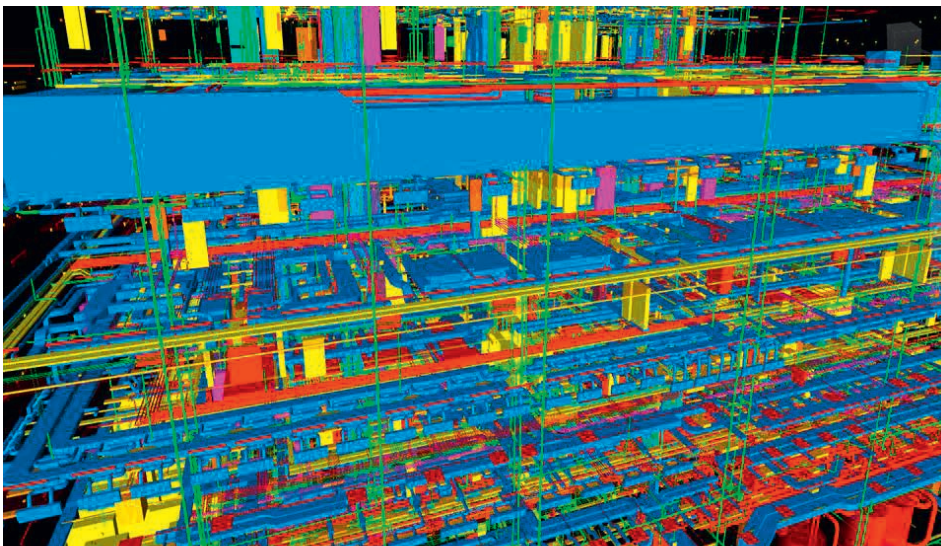
Das Bewirtschaften der Daten über den ganzen Life-Cycle eines Gebäudes stellt hohe Anforderungen an den Betreiber und kann heute nur teilweise mit bestehenden CAFM-Tools abgedeckt werden. Somit ist es dringen notwendig, dass sich die Bauherren und Betreiber der Infrastruktur diesem Thema annehmen und ihre Anforderungen definieren.

Dazu ruft der IHS eine Fachgruppe BIM mit folgenden Zielsetzungen ins Leben:

- Sensibilisierung der Zukunftsthematik BIM im Spitalbereich
- Wissenserarbeitung und Aufbau von BIM Kompetenz für Spitalingenieure
- Entwicklung von Hilfsmitteln und Standards bezüglich der Daten-Anforderungen

Für die Fachgruppe sucht der IHS interessierte Mitglieder. Bitte melde Dich dazu unter folgender E-Mail: hans-peter.aebischer@insel.ch ■

Hans-Peter Aebischer, IHS-Past Präsident



IHS Agenda

Information www.ihs.ch
Traduction: voir www.ihs.ch

Fachgruppe Biomedizin/Biomédicale

Silvie Brouwer
ihs-gs.ch

Fachgruppe Elektrische Sicherheit/Sécurité électrique

Ruedi Keiser • Stadt Zürich Stadtspital Triemli
ruedi.keiser@triemli.zuerich.ch

Fachgruppe Gase/Gaz

Frank Argast • Universitätsspital Basel
frank.argast@usb.ch

Fachgruppe Kennzahlen/chiffres clés

Peter Staub • pom + Consulting AG
peter.staub@pom.ch

Fachgruppe Spitalstandard/standard hôpital

Ivan Gattlen • Hirslanden AG
ivan.gattlen@hirslanden.ch

Fachgruppe Brandschutz/protection incendie

Jean-Charles Lamonato
jean-charles@lamonato.net

Regionalgruppen/Groupes régionaux

Romand et Tessinois
Jean-Marc Torrent • HUG
jean-marc.torrent@hcuge.ch

Zentral/central

Bruno Jung • Insel Bern
bruno.jung@insel.ch

Ost/Est

Peter Jäger • Stadt Zürich Stadtspital Triemli
peter.jaeger@triemli.stzh.ch

Impressum IHS

Offizielles Organ des IHS/Ingenieur Hospital Schweiz
Organe officiel de l'IHS/Ingénieur Hôpital Suisse

Herausgeber

Ingenieur Hospital Schweiz
IHS Geschäftsstelle • Rütthofstrasse 21
4112 Bättwil • ihs-gs@ihs.ch

Redaktion/Rédaction

Michael Schuler • c/o Universitätsspital Basel
4031 Basel • michael.schuler@usb.ch